

平成29年度 第1回

# こども発達支援センターSun 学習会

「こども発達支援センターSun」は、保護者の方や施設・学校等で発達障がい児・者の支援に携わっている方、発達障がい児・者の支援にご興味のある方へ、特性に応じた支援方法について勉強をする場の1つとして、学習会を開催しています。皆様の積極的なご参加をお待ちしています。

\*本学習会は大阪府障がい児通所支援事業者育成事業の研修を兼ねています。

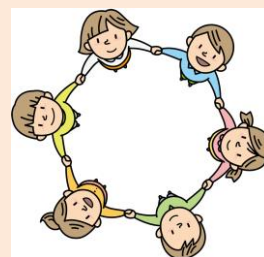
**第1回 日時：7月26日（月）9：30～11：00**

**「発達障がいのこどもの療育～将来にむけて」**

**<講師> 松久 眞実 氏**

**フール学院大学 准教授**

**学生支援センター副センター長**



**<場 所> 富田林市市民会館（レインボーホール） 大会議室**

**\*会場案内は裏面をご覧ください。**

**<参加費> 無料**

**<定 員> 130名（先着順とさせていただきます）**

## ■問い合わせ先

こども発達支援センターSun（さん）

〒584-0012 富田林市粟ヶ池町 2969 番地の 5（富田林市市民会館）

TEL&FAX：0721 -26 -7331

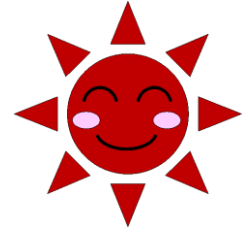
e-mail：[sun-kirara@sfj-osaka.net](mailto:sun-kirara@sfj-osaka.net) HP：<http://www.sfj-osaka.net/sun/>



こども発達支援センター Sun

**Fax 送信先 0721-26-7331**

\*送り状は結構です



こども発達支援センター Sun 学習会 参加申込書

・申し込み

下記の欄に必要な事項を記入の上、郵送・Fax・メールでこども発達支援センター Sun までお送りください。

・キャンセル等

申し込み後、キャンセルされる場合は、お手数ですが Sun までご連絡ください。

平成29年度 学習会「発達障がいの子どもの療育～将来にむけて」	
ご所属	連絡先 (Fax で申し込まれる場合は必ずご記入ください)  TEL :  Fax :
連絡先住所  〒	
お名前 (ふりがな)	

\* (本学習会でご記入いただいた個人情報については、目的以外に使用いたしません)

■ 会場案内 (\*会場が変更される場合がありますので、その都度 HP 等でご確認下さい。)

会場：富田林市市民会館 (レインボーホール) 大会議室

- ・住所 富田林市栗ヶ池町 2969 番地の 5
- ・アクセス 近鉄長野線「喜志」駅下車 徒歩 5 分

