

# 発達障がいの特性を抱える子どもの理解

～学校生活、社会生活の中での現状や支援について～



講師 関西福祉科学大学

臨床発達心理学、障害者・障害児心理学 教授

荒木 敏宏先生



児童相談所の児童心理司や児童自立支援施設の開設・運営など31年間大阪府心理職に携わり、現在は関西福祉科学大学教授の荒木先生をお招きしています。発達障がいの特性や支援の現状、就学前や小学校低学年のこどもたちへの療育アプローチが、日常生活における課題や支援とどのようにつながっていくか、また将来の見通しについてなど、エピソードを交えながらお話いただきます。皆さまのご来場をお待ちしております。

**日時：令和4年11月12日（土）10:00～11:30**

**場所：ノバティホール 多目的ホール（河内長野駅前市民センター）**

ノバティ南館3階 ※会場案内は裏面をご覧ください。

**定員：100名** ※定員に達し次第、受付を終了いたします。

〔会場では、マスクの着用、消毒液のご利用をお願い致します〕

**<参加費> 無料**

申し込み期間 11月8日（火）まで

申し込み先 こども発達支援センターmum

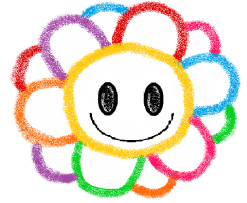
●メール [mum@sfj-osaka.net](mailto:mum@sfj-osaka.net)

●FAX 0721-55-2276

●申し込みフォームは こちらのQRコードで



FAX 送信先 0721-55-2276



こども発達支援センター mum 公開講座 参加申込書

下記に必要事項を記入の上、郵送・FAX・メールにて、こども発達支援センターmumまでお送りください。  
メールの場合は、申込書に記載の事項をご記入ください。参加証等は発行しません。  
※申し込み後にキャンセルされる場合は、お手数ですがmumまでご連絡ください。

令和4年度 こども発達支援センターmum 公開講座	
ご所属	連絡先（FAXで申し込まれる場合は必ずご記入ください） TEL：  FAX：
連絡先住所 〒	
お名前（ふりがな）	

\*（本講座でご記入いただいた個人情報については、目的以外に使用いたしません）

会場：ノバティホール 多目的ホール  
河内長野市長野町 5-1-303 ノバティ南館 3階

立体駐車場



エレベーターで3階へ



こども発達支援センターmumとは

河内長野市から委託を受けて 児童発達支援（就学前）、  
放課後等デイサービス（小学生）、保育所等訪問支援の事業を  
実施しています。  
相談支援センターmumを併設しております。

