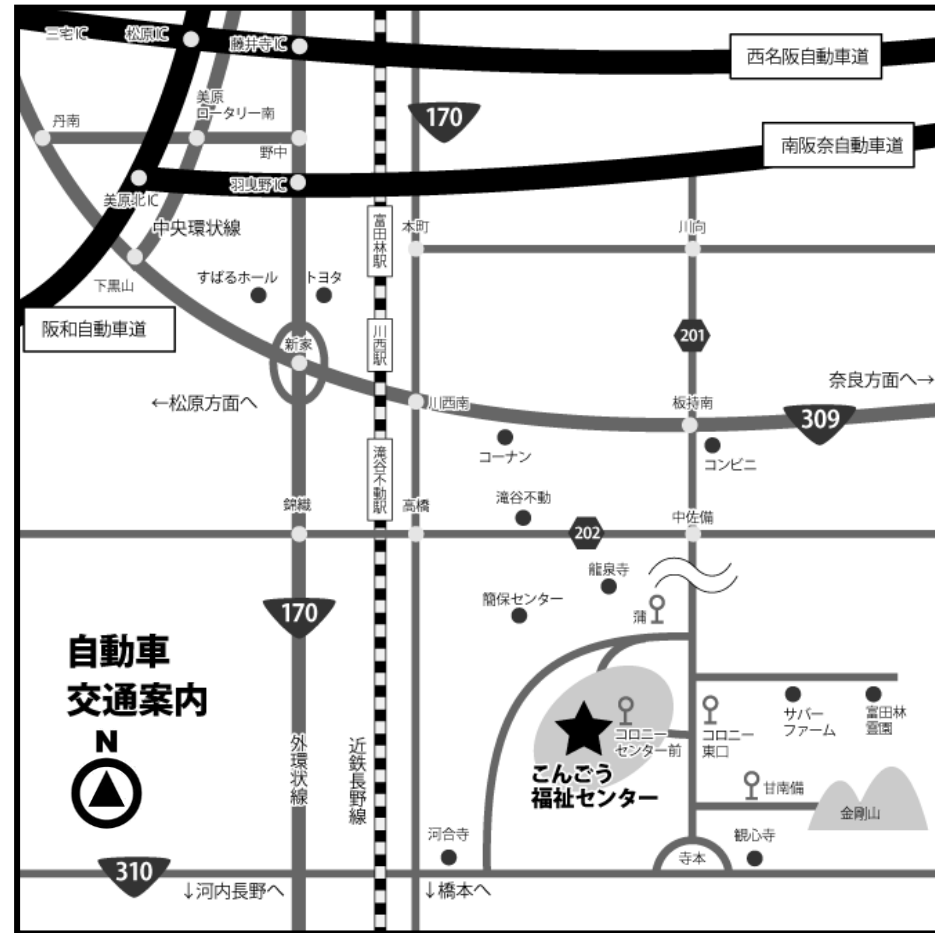


【アクセス】



障害者支援施設

こんごう



国道309号線を大阪方面から御所方面へ進み、外環状線（国道170号線）を越え、石川を渡った後、板持交差点を右折。約5分程直進し、コロニー東口バス停の三差路を右折し、こんごう福祉センター内へ。
なお毎月28日は瀧谷不動尊御縁日のため「高橋～中佐備」の間は日中、車両通行止めになります。



近鉄長野線 富田林駅下車 金剛バス④番乗り場
「コロニーセンター」行き乗車 「コロニーセンター前」下車
※バスの乗車時間は20分程度、便は1時間に1本
料金：大人360円

【連絡先】

〒584-0054 大阪府富田林市大字甘南備 216 番地
社会福祉法人 大阪府障害者福祉事業団 こんごう
電話：0721-69-5036 FAX：0721-69-5037
URL：<https://www.sfj-osaka.net/31kongo/>



社会福祉法人
大阪府障害者福祉事業団

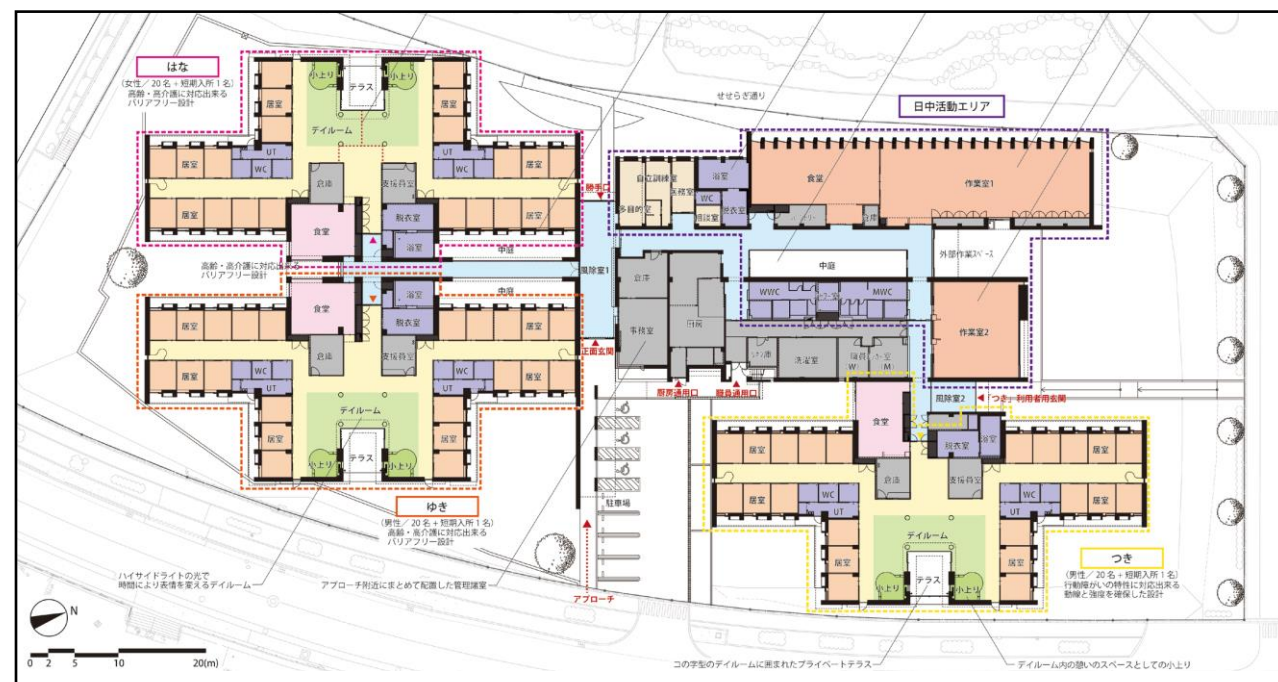


障害者支援施設 こんごう概要

- 運営 社会福祉法人 大阪府障害者福祉事業団
- 施設種別 障害者総合支援法に基づく障害者等支援施設
(入所支援・生活介護・短期入所・生活介護通所)
- 事業開始 平成28年(2016年)4月1日
- 定員 施設入所60名・生活介護80名・短期入所3名・日中一時支援6名

生活介護 定員60名			
ユニット名	はな(女子)	ゆき(男子)	つき(男子)
定員数	20名	20名	20名
日中活動支援			
生活介護 ひまわり(はな利用者)			作業室①
生活介護 もみじ(ゆき利用者)			作業室①
生活介護 さくら(つき利用者)			作業室①
通所生活介護 そら			作業室②
短期入所事業(ショートステイ)			
各ユニットに併設型1名及び空床型(地域生活支援事業)			

ユニット作業室等の平面図

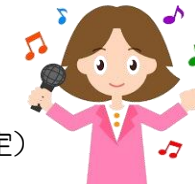


① 生活介護事業 (入所支援)

定員：60名
 内容：散歩・創作活動(絵画・塗り絵・刺繍・貼り絵・編み物・ビーズ通しなど)・自立課題
 音楽プログラム・音楽サロン

② 生活介護事業 (通所)

定員：20名 9:45~15:45 送迎あり(地域限定)
 内容：アルミ缶回収・缶つぶしなどの軽作業
 入浴サービス(1回350円)
 音楽プログラム・散歩・創作活動(絵画・塗り絵・パズルなど)・自立課題



③ 入所支援の一日の流れ

6:00	起床
7:30	朝食
8:45	生活介護へ通所
9:00	<午前の活動> 日中プログラム・通院など
11:30	昼食
13:00	<午後の活動> 入浴・外出など
15:00	生活介護から帰棟(ユニットによって異なります) 入浴・外出など(ユニットによって異なります)
17:30	夕食
19:00	フリータイム
21:00	消灯



④ 余暇活動

- 個別外出支援(おやつ・食事・喫茶・買物・映画鑑賞・ガイドヘルパー利用の外出など)
- グループ外出：毎月1~2回程度(食事・買物・映画鑑賞など)
- 行事(利用者の希望を尊重した各種行事)
 9月「こんごうまつり」 12月「クリスマス会」
 3月「ゲーム大会」など
- ボランティアによるプログラム
 阪大フロンティア(秋祭り)、ダンス、歌声コンサート、バンド演奏 など



おやつ作り

