


# 相談支援センターmum

特定相談支援事業、障害児相談支援事業  
(サービス利用計画、障害児支援利用計画)

 こどもの将来について一緒に考えてほしい  
何回言ってもわからない

落ち着きがない

良い子育てがしたい

うちの子みんなと違うの？

まずは、  
ご相談下さい！



## 対象者

☆河内長野市に在住するサポートが必要なお子さん及びその保護者・関係者の方。(概ね18歳まで)

## 受付時間

☆8:45~17:30 (月~金)  
(土・日・祝日及び年末年始は除く)

## 費用

☆相談費用は無料です。  
まずはお気軽にお電話下さい。



## アクセス



## 連絡先

☆〒586-0046  
河内長野市中片添町11番9号  
(三日市町駅から徒歩約10分)

## TEL

☆こども発達支援センターmum  
0721-55-2272  
☆相談支援センターmum  
0721-55-2274

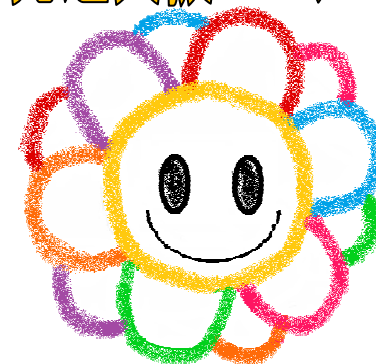
## FAX

0721-55-2276 (共通)

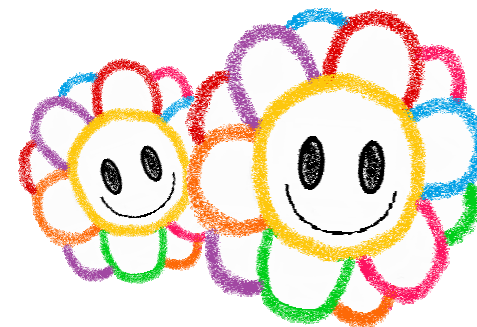
社会福祉法人  
大阪府障害者福祉事業団



# こども発達支援センターmum



# 相談支援センターmum

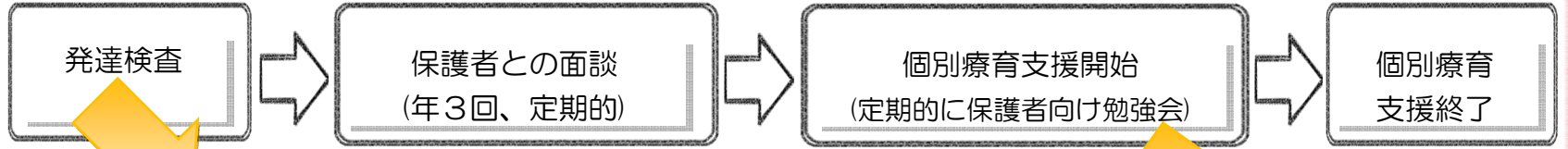


~大阪府障害者福祉事業団 理念~

ともに生きる心を育み ともに歩む社会の実現



4月から1年間の流れ  
(利用決定後)



## うちの子だけなのかな？



忘れ物が多い・・・

友達とうまく遊べない

毎日一緒に事をしないと怒る

お子さんも保護者の方もみんなが笑顔で過ごせる方法を一緒に考えていきませんか！



### 発達検査

☆はじめに検査を行い、発達段階や行動特性等を把握します。その後、保護者の方と一緒に考えながらお子さん一人ひとりにあった個別支援計画を立てます。

### 相談

☆療育日以外でも、日々の中での心配事、困り事について、ご相談ください。相談日は予約が必要です。

### mumのコンセプト

- ☆mumの療育では、保護者の方とお子さん一緒に来て頂きます。お子さんの特性や発達段階に応じて、療育をおこないます。また、保護者の方にはお家での適切な関わり方や仕組みなどをアドバイスします。
- ☆mumは河内長野市より委託を受けた事業です。お子さんの通っている幼稚園・保育所や学校など、様々な関係機関と連携します。
- ☆mumは民家を利用している事業所なので、お家での生活を想定したプログラムも組む事ができます。
- ☆同じ建物内に「相談支援センターmum」を併設しています。日々の悩みや不安に思っていることなど、なんでも気軽にご相談ください。

### 療育（隔週1回）

☆河内長野市に在住する、自閉症スペクトラム（自閉症、広汎性発達障がい、アスペルガー症候群等）の診断を受けたお子さん、または上記の疑いがあり、発達のサポートが必要なお子さんを対象とし、一人ひとりに合わせた個別の専門療育プログラムを提供します。

### 対象年齢

☆小学4年生まで。

### 1日3単位

- ① 10:00~11:00
- ② 13:00~14:00
- ③ 15:00~16:00
- ④ 17:00~18:00

様々な場面での適切な声の大きさを絵や数字、図形で学びます。

外に出て遊びながらバランス感覚を養います。



他にも、見通しを持つことで、最後まで集中してやり遂げる力を身につけたり、身辺面、社会性のスキルを習得する為のプログラムがあります。

### 保護者向け勉強会（定期的）

☆mumご利用の保護者の方に向けて、自閉症スペクトラムの障がい特性の理解と支援方法について学習する場を設定します。