

## ご利用方法

- ① 相談員が訪問等で、外出している場合があります。  
まずは、お電話やFAXなどでご連絡ください。
- ② お話をお伺いします。  
mumでの面談の他、ご自宅へ訪問することもできます。
- ③ ご相談の費用は、無料です。  
お気軽にご連絡ください。

## ご利用できる方

河内長野市に在住の、支援を必要とする概ね  
18歳未満の子ども及びそのご家族の方。

## 相談受付日時・電話番号

曜日 月曜日～金曜日  
※土、日、祝日、夏季休暇、年末年始  
災害時をのぞく

開所時間  
9:00～17:45

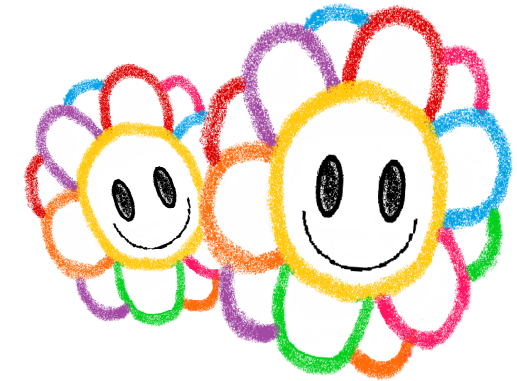
TEL 0721-55-2274  
FAX 0721-55-2276



## 交通アクセス

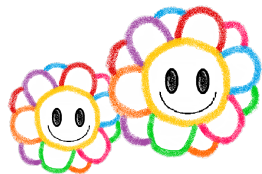
〒586-0046 河内長野市中片添町 11-9  
※電車の場合  
南海高野線「三日市町駅」下車徒歩約10分  
※お車でお越しの場合  
当センターは駐車所に限りがあります。  
お車でお越しの際は事前にご連絡ください。

# 相談支援センター<sup>ママ</sup>mum



～大阪府障害者福祉事業団 理念～  
ともに生きる心を育み  
ともに歩む社会の実現

# 相談支援センター <sup>マ ム</sup> mum



## 事業について

### ・委託相談支援事業

河内長野市より委託を受け、支援が必要な子ども、ご家族・関係者などから地域にある身近な相談窓口として生活や将来に関する事など、様々な相談を受け付けています。

### ・障がい児相談支援事業（児童福祉法）・特定相談支援事業（障害者総合支援法）

通所支援（児童発達支援や放課後等デイサービス等）を利用する前に、サービスの内容や目標などを定めた障がい児支援利用計画案を作成します。また、その後目標の達成度や利用状況の確認を行うために、期間を定めてモニタリング等の支援を行います。

たとえば…  
子どもへの関わり方。  
発達障がいの特性について  
福祉サービス事業所の案内  
見学・手続きについて  
お手伝い、お答えします。



児童発達支援、放課後等デイサービスのことが知りたい。  
手続きがわからない。  
どこに相談していいのかわからない。



子どもの発達が気になる。  
子どもへの関わり方がわからない。  
子どもにいろんな経験をさせてあげたい。  
発達障がいって言われたけど。

そんな時は…  
ひとりで悩まず  
相談してください。  
お悩みや、困りごとについて  
一緒に考えて行きます。

## （併設）<sup>マ ム</sup> ども発達支援センターmum（児童発達支援・放課後等デイサービス）

河内長野市に在住する、自閉スペクトラム症（自閉症、広汎性発達障がい、アスペルガー症候群等）の診断を受けたお子さん、または上記の疑いがあり、発達のサポートが必要なお子さんを対象とし、一人ひとりに合わせた個別の専門療育プログラムを提供します。



## <sup>マ ム</sup> mum の名前の由来

河内長野市の市の花は「菊」で  
菊は英語で「マム」と言います。  
花名由来が「一年の最後に咲く花」