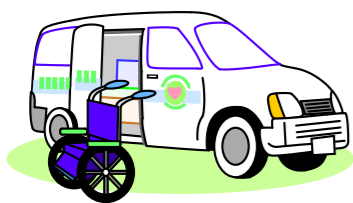


じぎょうないよう
事業内容

1 生活介護「ワークさつき」(定員20人)

- 利用者一人ひとりの障がい特性に応じて、3つのグループに分かれています。作業や創作活動、レクリエーションなど毎日、楽しく過ごすことができるプログラムを提供します。
- 介護が必要な方には、食事・排泄・入浴など日常生活上の支援を行います。
- 送迎を希望される方は、自宅まで車にて送迎を行います。



ぶろぐらむ
プログラム

生活介護

- 9:30 通所・朝礼
- 10:00 午前プログラム
- 11:30 昼食・休憩
- 13:00 午後プログラム
- 15:00 終礼
- 15:30 帰宅



ぎょうじ たひばた
行事(七夕)



こうどうか すけじゅーるひょう
構造化(スケジュール表)

2 就労継続支援B型「ワークさつき」(定員20人)

- 生産活動等の機会や参加を提供します。生産活動は、内職作業や屋外作業、館内清掃等を行います。また、生産活動に対して工賃を支払います。
- 就労に必要な知識や能力向上のための訓練を行います。



ないしょくさぎょう
内職作業



ないしょくさぎょう
内職作業



かんないせいどうさぎょう
館内清掃作業



こうえんせいどうさぎょう
公園清掃作業



しょうがっこうすなばしやうどくさぎょう
小学校砂場消毒作業



きぎょうしせつ せいどうさぎょう
企業施設の清掃作業

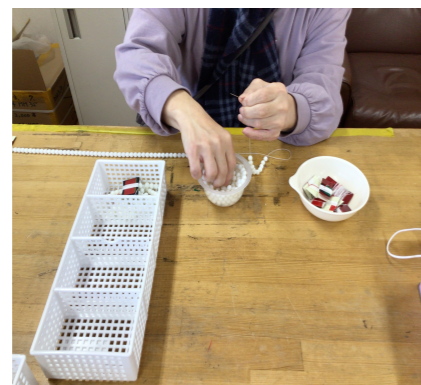
3 共同生活援助(グループホーム)「さざなみ」(定員30人)



- 共同生活住居で、食事や日常生活上の介護・支援、関係機関との調整や健康管理など、個々のニーズに応じた生活をめざし、地域で安定した生活ができるよう支援を行います。



きかいよく
機械浴



さぎょう
作業(ビーズ通し)



おくがいさぎょう こうえんせいどう
屋外作業(公園清掃)



ペンギンホーム



しろくまホーム

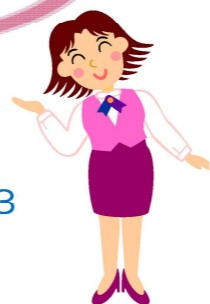


☆ ^{わーく}ワークさつき ^{せいかつかいご}(生活介護)・^{しゅうろうけいぞくしえん}就労継続支援B型 ^{がた}

TEL: 0725-22-8981 FAX: 0725-22-8983

☆ ^{きょうどうせいかつえんじょ}さざなみ (共同生活援助)

TEL: 0725-22-8800 FAX: 0725-22-8983



ワークさつき



ワークさつき
〒595-0061
おおさかふいずみおおつしかすがちょう ほん ごう
大阪府泉大津市春日町23番3号

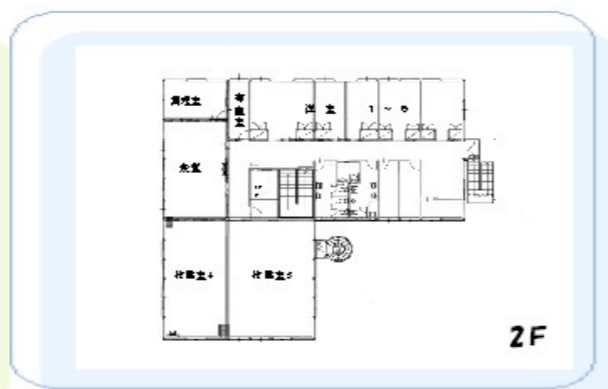
なんかいほんせん いずみおおつえき げしゃ
南海本線「泉大津駅」下車

にし とほ ふん
西へ徒歩5分

ほうじんりねん
法人理念

い ころ はぐく
~ともに生きる心を育み

あゆ しゃかい じつげん
ともに歩む社会の実現~



しゃかいふくしほうじん おおさからしょうがいしゃふくしじぎょうだん
社会福祉法人 大阪府障害者福祉事業団